



EFF Acoustic sofa

Fusto in legno.

Inserti sagomati in poliuretano espanso con densità differenziate. Rivestimento fusto in fibra poliestere. Con 2 cuscini (divano) o 1 cuscino (poltrona) schiena.

Piedini in tubo di metallo.

Rivestimento in tessuto classe 1 o in tessuto KVADRAT©

EN - Wooden frame.

Shaped inserts in polyurethane foam with different densities. Drum lining in polyester fiber.

1 or 2 extra back cushions. (Armchair or Sofa version)

Feet in metal tube.

Upholstery in standard fabric or in KVADRAT © fabric.

Custom
colours



Colori a
scelta



www.lvbacoustics.it

EFF Acoustic sofa

info@lvbacoustics.it



EFF Acoustic sofa

ES - Marco de madera Inserciones en forma de espuma de poliuretano con diferentes densidades. Forro de tambor en fibra de poliéster.

Pies en tubo de metal.

Tapicería en tela estándar o en tela KVADRAT ©

FR - Cadre en bois.

Inserts façonnés en mousse de polyuréthane de différentes densités. Housse de tige en fibre de polyester.

Pieds en tube métallique.

Revêtement en tissu classe 1 ou en tissu KVADRAT ©

DE - Holzrahmen.

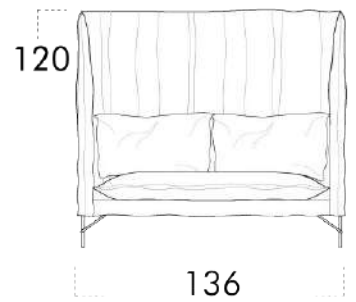
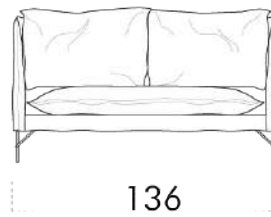
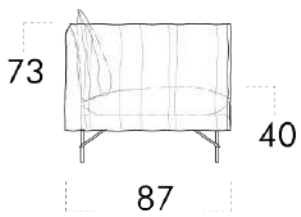
Geformte Einsätze aus Polyurethanschaum mit unterschiedlichen Dichten.

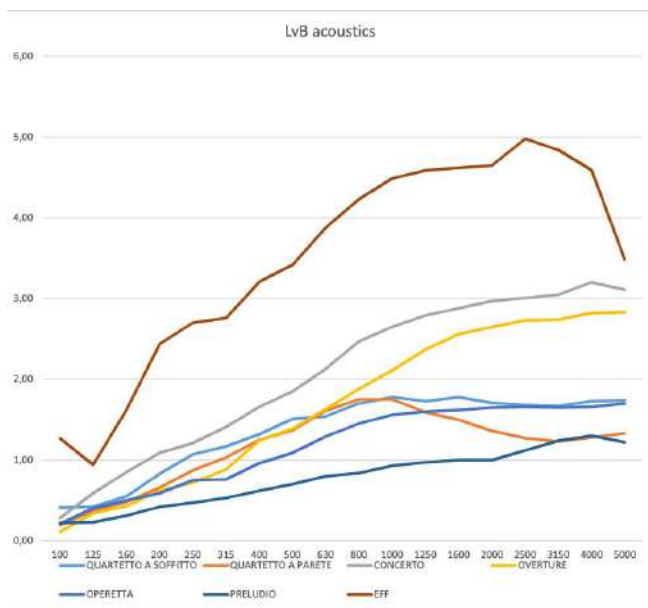
Stielabdeckung aus Polyesterfaser.

Metallrohrfüße.

Polsterung aus Stoff der Klasse 1 oder aus Stoff KVADRAT ©.







VALORE ACUSTICO LvB

Il **Valore LvB** è un numero ricavato dalle prove acustiche tenute presso l'Università di Padova sui prodotti LvB e serve a calcolare quanti e quali prodotti inserire nel progetto.

Questo valore unito al nostro SOFTWARE PER IL CALCOLO ACUSTICO o al nostro QUESTIONARIO PER IL CALCOLO ACUSTICO (<http://www.lvbacoustics.it/calcolo-acustico-2/>) serve per stabilire la quantità e la tipologia di pannelli da inserire in un progetto per ottenere un buon risultato.

NOTA: IN CASO DI DOPPIO NUMERO IL SECONDO SI RIFERISCE AL PANNELLO CON DISTANZIALI/CAVI/CALAMITE.

Sound absorption value LvB

The **LvB value** is a number obtained from the acoustic tests held at the University of Padua on LvB products. It is used to calculate how many and which products You should include in your project to reach a comfortable acoustic situation.

This value should be combined with our ACOUSTIC CALCULATION SOFTWARE or our ACOUSTIC CALCULATION ON-LINE FORM (<http://www.lvbacoustics.it/en/acoustic-calculation/>).

NOTA: WHEN THERE ARE TWO NUMBERS, THE SECOND NUMBER REFERS TO THE PANEL WITH SPACERS / CABLES / MAGNETS.

| FAMILY | COD. | NOTE | DIM. | LvB |
|--------|-----------|-----------------------------|----------|------|
| EFF | EFF_1P_HB | Schienale ALTO HIGH Back | 85X120H | 3,90 |
| EFF | EFF_1P_LB | Schienale BASSO LOW Back | 85X73H | 2,60 |
| EFF | EFF_2P_HB | Schienale ALTO HIGH Back | 136X120H | 4,90 |
| EFF | EFF_2P_LB | Schienale BASSO LOW Back | 136X73H | 3,50 |



LvB Acoustics
PHONODESIGN

è un brand di Ambiente Ufficio srl



www.LvBAcoustics.it
info@lvbacoustics.it

Ambiente Ufficio srl
Via Irpinia, 56
35020 Saonara (PD)
T +39 049 8791870
F +39 049 8792336
P.IVA 01978610283
Cap. Soc. € 100.000,00 i.v.

TESSUTI DI RIVESTIMENTO / FABRICS

5 garanzia 5 anni
5 years guarantee

CONVERT 2K, CONVERT MELANGE



tessuto riciclabile
recyclable fabric



tessuto riciclato
recycled fabric

OEKO-TEX®
CONFIDENCE IN TEXTILES
STANDARD 100
072150.0 CENTROCOT
Testato per sostanze nocive.
www.oeko-tex.com/standard100

100% Polyester FR (recycled)

MIRAGE 7K



tessuto riciclabile
recyclable fabric

100% Polyester FR (Tr Cs)

FENICE



tessuto riciclabile
recyclable fabric

75% Wool - 25% Polyammide

FIBRA DI POLIESTERE / POLYESTER FIBRE

61%

Minimo materiale riciclato post-consumo

Minimum post-consumer recycled material



B-s2,d0

UNI EN 13501-1:2009



LvB Acoustics
PHONODESIGN

è un brand di Ambiente Ufficio srl



www.LvBAcoustics.it
info@lvbacoustics.it

Ambiente Ufficio srl
Via Irpinia, 56
35020 Saonara (PD)
T +39 049 8791870
F +39 049 8792336
P.IVA 01978610283
Cap. Soc. € 100.000,00 i.v.